

Emergency lighting fixtures Аварийные светильники



Application: interiors, such as corridors, galleries, staircases, bathrooms with demands for emergency lighting.

Series TOSA - for non-maintained emergency mode

Series MULTITOSA - for maintained emergency mode

Body and cover: plastic material by injection technology

Reflector: white painted metal sheet, 0.6mm thick.

System of fastening: direct mounting on the base

The fixtures are equipped with the lamp DULUX S / E 9W / 21 or DULUX S / E 11W / 21, labels.

Technical parameters of the fixtures are referred in table on page 142.

Применение: интерьеры, т.е. коридоры, галереи, лестничные площадки, ванные помещения с требованием на аварийное освещение

Серия TOSA - для непостоянного аварийного режима

Серия MULTITOSA - для постоянного аварийного режима

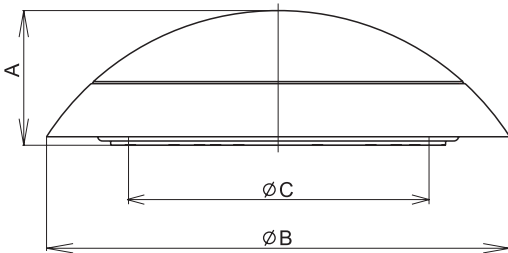
Корпус и рассеиватель: пластиковые материалы технологии литья

Отражатель: листовая сталь белой покраски

Система крепления: прямая установка на основу

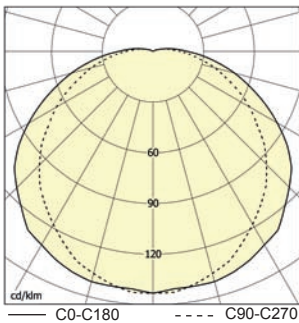
Светильники оборудованы лампами DULUX S / E 9W / 21 или DULUX S / E 11W / 21, этикетки.

Технические параметры светильников приведены в таблице на стр. 142.



Order no	Model	Lamp/ socket	Dimensions [mm]	Weight [kg]
			A x B x C	
- luminaires for non-maintained emergency mode/ Светильники для непостоянного аварийного режима				
50267	TOSA-109, 1 x 9W, 1h	TC-SEL/2G7 TC-DEL/G24q2	94 x 327 x 213	1,5
50263	TOSA-111, 1 x 11W, 1h			1,7
50268	TOSA-113, 1 x 13W, 1h			1,6
50260	TOSA-109, 1 x 9W, 3h			1,8
50261	TOSA-111, 1 x 11W, 3h			1,6
50262	TOSA-113, 1 x 13W, 3h			-
50273	TOSA-118, 1x18W, 1h	TC-DEL/G24q3	94 x 327 x 213	-
50274	TOSA-126, 1x26W, 1h			-
- luminaires for maintained emergency mode/ Светильники для постоянного аварийного режима				
50269	MULTITOSA-109, 1 x 9W, 1h	TC-SEL/2G7 TC-DEL/G24q2	94 x 327 x 213	1,7
50270	MULTITOSA-111, 1 x 11W, 1h			-
50265	MULTITOSA-109, 1 x 9W, 3h			1,9
50266	MULTITOSA-111, 1 x 11W, 3h			-
50271	MULTITOSA-118, 1x18W, 1h			-
50272	MULTITOSA-118, 1x18W, 1h			-

TOSA, 1x11W, IP 65



- technical parameters/ технические параметры TOSA

Description	Duration	Lamp / luminous flux	Luminous flux factor
TOSA, 1 x 9W	3 h	9W/600lm	15%
TOSA, 1 x 11W	3 h	11W/900lm	15%
TOSA, 1 x 13W	3 h	13W/900lm	15%
TOSA, 1 x 9W	1 h	9W/600lm	13%
TOSA, 1 x 11W	1 h	11W/900lm	13%
TOSA, 1 x 13W	1 h	13W/900lm	13%

- technical parameters/ технические параметры MULTITOSA

Description	Duration	Lamp / luminous flux	Luminous flux factor
MULTITOSA, 1 x 9W	3 h	9W/600lm	100%/15%
MULTITOSA, 1 x 11W	3 h	11W/900lm	100%/15%
MULTITOSA, 1 x 9W	1 h	9W/600lm	100%/13%
MULTITOSA, 1 x 11W	1 h	11W/900lm	100%/13%

Duration = rated period of emergency mode

Автономность = номинальный период длительности аварийного режима

