

## Industrial discharge lighting fixtures Промышленные газоразрядные светильники



**Application:** indoor and outdoor areas, e.g. halls, stores, workshops, sport facilities, petrol stations, etc.

**Body:** metal sheet painted by a special industrial technology, 1 mm thick.

**Cover:** hardened glass resistant to high temperatures (up to 200 °C).

**Reflector:** high quality stainless material (polished aluminium sheet with high reflectivity).

**Fastening system:** ceiling mounting by means of four bayonet grips and recessed mounting by means of special frame.

Technical parameters of the fixtures are referred in table on page 142.

**Применение:** внутренние и внешние просторы, т.е. цехи, складские помещения, спортивные заведения, бензоколонки итд.

**Корпус:** листовая сталь покраски специальной промышленной технологией 1 мм толщиной

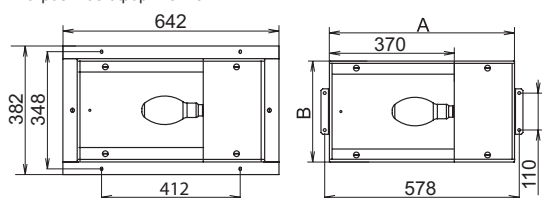
**Рассеиватель:** предохранительное стекло устойчивое относительно высоким температурам (до 200°C)

**Отражатель:** нержавеющей материал высокого качества (полированный алюминий с высокой отражательной способностью)

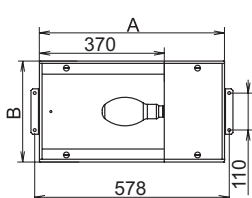
**Система крепления:** накладной светильник крепится с помощью двух штыковых фиксаторов и встроенный светильник крепится с помощью специальной системы крепления для несложного монтажа в подвесные потолки.

Технические параметры светильников приведены в таблице на стр. 142.

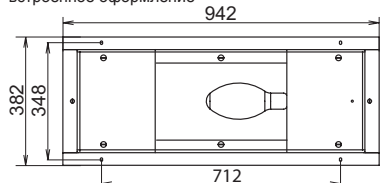
Recessed frame/  
встроенное оформление



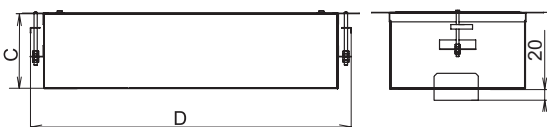
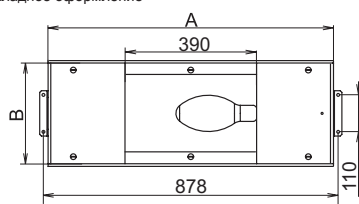
Ceiling mounting/  
накладное оформление



Recessed frame/  
встроенное оформление

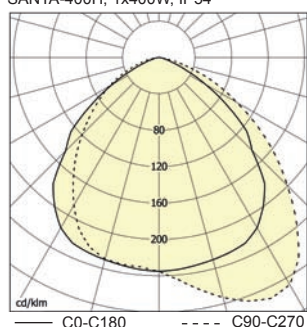


Ceiling mounting/  
накладное оформление



D – minimum width of opening in suspended ceiling  
шаг для крепления светильника

SANTA-400H, 1x400W, IP54



Order no	Model	Lamp/ socket	Dimensions [mm]	Weight [kg]
			A x B x C x D	
<b>- inductive ballast / индуктивный дроссель</b>				
53020	SANTA-50S, 1x50W	HSE, HST/E27	550 x 300 x 200 x 575	8,24
53100	SANTA-50R, 1x50W	HME/E27		8,07
53021	SANTA-70S, 1x70W	HSE, HST/E27		8,54
53150	SANTA-70H, 1x70W	HIE, HIT/E27		8,07
53101	SANTA-80R, 1x80W	HME/E27		8,97
53022	SANTA-100S, 1x100W	HSE, HST/E40		8,74
53151	SANTA-100H, 1x100W	HIE, HIT/E27		8,07
53102	SANTA-125R, 1x125W	HME/E27		9,57
53023	SANTA-150S, 1x150W	HSE, HST/E40		9,34
53152	SANTA-150H, 1x150W	HIE, HIT/E27		850 x 300 x 200 x 875
53024	SANTA-250S, 1x250W	HSE, HST/E40	17,00	
53153	SANTA-250H, 1x250W, 3,0A	HIE, HIT/E40	18,20	
53155	SANTA-250H/150Z, 1x250W+max.150W	HIE, HIT/E40+E27	18,50	
53178	SANTA-250H, 1x250W, 2,15A	HIE, HIT/E40		
53025	SANTA-400S, 1 x 400W	HSE, HST/E40		
53154	SANTA-400H, 1x400W, 4,2A	HIE, HIT/E40		
53156	SANTA-400H/150Z, 1 x 400W+max.150W	HIE, HIT/E40+E27		
53179	SANTA-400H, 1x400W, 3,5A	HIE, HIT/E40		

Marking / обозначение :

S - high pressure sodium lamp / натриевая лампа высокого давления, R - high pressure mercury lamp / ртутная лампа высокого давления, H - metal halide lamp / галогенидная лампа, H / L - halogen lamp / галогенная лампа

**- special accessories/ спец.оснащение**

1827	Protective cage / Защитная решетка SANTA - ST 150W
1837	Protective cage / Защитная решетка SANTA - ST 400W
1839	Protective cage / Защитная решетка SANTA - P 150W
1840	Protective cage / Защитная решетка SANTA - P 400W
53015	Set of ceiling brackets SANTA ST
53016	Recessed frame Santa 50-150W
53017	Recessed frame Santa 250-400W

**SANTA-ST / P-70H and SANTA-ST / P-150H with electronic ballast on request / с эл.дросселем по желанию**

The fixtures series SANTA with recessed frame must be installed on well dimensioned support construction of the ceiling. Min. high of ceiling construction must be 12 mm.

Светильники серии SANTA с рамой для встраивания необходимо установить на конструкцию потолка заданных размеров.

Мин. высота конструкции потолка должна быть 12 мм.



Instruction for correspondent lamps is available on [www.vyrtych.com](http://www.vyrtych.com) / Инструкция по соответствующим лампам приведена на [www.vyrtych.com](http://www.vyrtych.com)