

Industrial lighting fixtures – insulation class II
Промышленные светильники класс изоляции II



Application: premises with resistance demands against dust penetration, splashing water and partial immersion and and requirements for isolation class II, e.g. vehicle washes, dams of water reservoirs, swimming pools and chemical industry.

Body: plastic tube Ø70mm (4 mm thick transparent PC) with high impact resistance, B flammability level. PMMA tube on request.

Reflector: aluminium profile. Special aluminium profile used as cover of electrical parts.

System of fastening: direct fastening on the base with special mounting brackets, suspension self-locking cable suspender or suspension with brackets.

Применение: просторы с требованиями на устойчивость относительно воздействия пыли и воды и класс изоляции II, моечные установки, резервуары, бассейны и химическая промышленность

Корпус: пластиковая труба Ø70мм (4мм толщиной прозрачный PC) – устойчивый материал, уровень горючести – В. Труба PMMA по желанию.

Отражатель: алюминиевый профиль. Специальный алюминиевый профиль закрывает эл. часть.

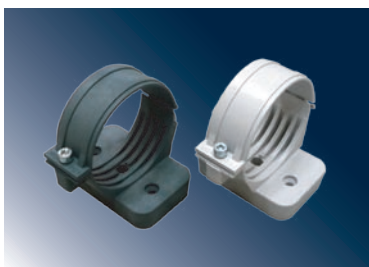
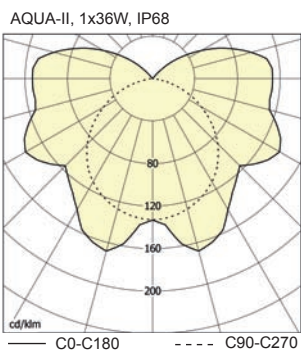
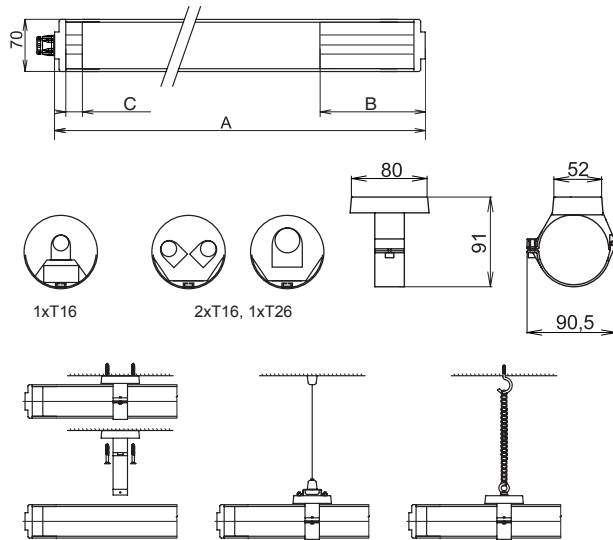
Система крепления: прямая установка на основу со специальными обоймами, завешивание с подвесками или завешивание с петлями.

Technical parameters of the fixtures are referred in table on page 142.

Технические параметры светильников приведены в таблице на стр. 142.

REGISTERED

Industrial fluorescent lighting fixtures



Order no	Model	Lamp/ socket	Dimensions [mm]			Weight [kg]			
			A	B	C				
- inductive ballast/ индуктивный дроссель									
83762	AQUA-II-118-K, 1x18 W	T26/G13	1150	255	240	2,5			
83763	AQUA-II-136-K, 1x36 W		1740			3,3			
- el.ballast/ эл.дроссель									
83750	AQUA-II-106-EP, 1x6W	T16/G5	445	80	80	-			
83751	AQUA-II-108-EP, 1x8W		525			-			
83753	AQUA-II-113-EP, 1x13W		750			-			
83754	AQUA-II-114-EP, 1x14W		785			-			
83755	AQUA-II-124-EP, 1x24W					-			
83780	AQUA-II-214-EP, 2x14W		1150			45	80	-	
83781	AQUA-II-224-EP, 2x24W					-	-		
83756	AQUA-II-121-EP, 1x21W		1085			80	80	-	
83757	AQUA-II-139-EP, 1x39W					-	10,4		
83782	AQUA-II-221-EP, 2x21W		1440			45	80	-	
83783	AQUA-II-239-EP, 2x39W					-	-		
83758	AQUA-II-128-EP, 1x28W		1385			80	80	-	
83759	AQUA-II-154-EP, 1x54W					-	3,1		
83784	AQUA-II-228-EP, 2x28W		1740			45	80	-	
83785	AQUA-II-254-EP, 2x54W					-	4,0		
83760	AQUA-II-135-EP, 1x35W		1685			80	80	-	
83786	AQUA-II-235, 2x35W					2040	45	80	-
83787	AQUA-II-280, 2x80W		2105			80	513	-	
83765	AQUA-II-118-EP, 1x18W		T26/G13			1085	65	357	-
83766	AQUA-II-136-EP, 1x36W					1685			-
83767	AQUA-II-158-EP, 1x58W	1965		65	330	-			

- special accessories/ Особое оснащение

51106	Plastic suspension bracket with accessories/ Завесная петля с принадлежностями
1540	Steel suspension chain - polished (1 pack = 5 kg)/ Стальная завесная цепочка – полир. (1шт. = 5 кг)
51127	Self-locking cable suspender/ Самокрепящая подвеска
53630	Plastic mounting bracket (1pc) – dark grey / пластиковая обойма (1шт) – темно-серая
53629	Plastic mounting bracket (1pc) – bright grey / пластиковая обойма (1шт) – светло-серая
53628	AQUA mounting bracket- stainless steel (1 pease)/ AQUA обойма – нержавейка (1 шт.)

Modifications on request / Модификации по желанию

- 1) combined version / комбинированный вариант
- 2) with separate ballast part / с отдельной дроссельной частью