

mennyezeti vagy süllyesztett ipari lámpatestek



Alkalmazás: A SANTA típusú, kisülő-csőves lámpákkal üzemelő, ipari lámpatestek belső és külső terek megvilágításához alkalmazhatók, mint például ipari és kereskedelmi létesítmények, műhelyek, tornatermek, raktárak, benzinkutak.

Lámpatestház: A lámpatestek háza porfestett, 1 mm vastagságú acéllemezről készül. Az IP43 védeltséget, egy automatizált gépsor által beágyazott poliuretántömítés biztosítja.

Bura: A lámpatestek burája edzett üveglapból készül. A szerelvénytér befedéséhez az üveglap belső oldala hőálló festékréteggel van bevonva. A bura speciális rögzítő szerkezete meggátolja az üveglap nyitás utáni leesését. A bura rögzítő csavarjai a kiesés ellen biztosítva vannak.

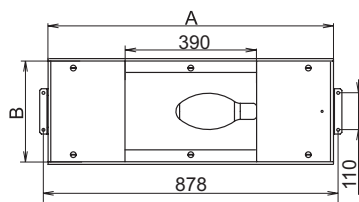
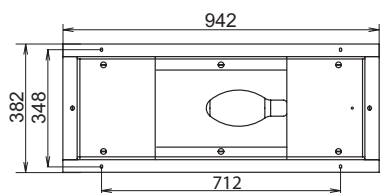
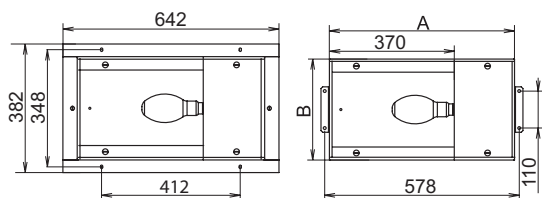
Reflektor: A SANTA lámpatest reflektora nagytisztaságú, kalapácsmintás felületű alumínium lemezből készül. Külön rendelésre a lámpatestek, káprázást csökkentő lamella ráccsal is kiegészíthetők

Elektromos bekötés: A lámpatestek nagy előnyéhez tartozik, hogy a elektromos szerelvényekkel felszerelt szerelőlemez a házból könnyedén kiemelhető és újjal helyettesíthető. Az 1,5 mm vastagságú, horganyzott szerelőlemez a házhoz négy bajonett csavarral van rögzítve. Az előtét rész tartalmazza az induktív előtétet, gyújtókészüléket, 3 pólusú gyorszerelésű sorkapcsot, fázisjavító kondenzátort, E27 vagy E40 foglalatokat és 180 °C -ig minősített du-plaszigetelésű vezetékeket.

Lámpatestek rögzítése: A mennyezeti kivitelű lámpatesteknél tartókarok használatával a lámpatestek közvetlenül a mennyezetre, ill. oldalra rögzíthetők. A süllyesztett kivitelnél álmennyezeti szerelőkeretek segítségével a lámpatestek könnyedén az álmennyezetekbe helyezhetők.

A lámpatestek elektromos paraméterei a 142. oldalon találhatóak.

Ipari lámpatestek kisülő-csőves lámpákhoz



D – álmennyezeti nyílás minimális szélessége

Rend. kód	Megnevezés	Fényforrás/foglalat	Méreték [mm]	Tömeg [kg]
			A x B x C x D	
- induktív előtét				
53020	SANTA-50S, 1x50W	HSE, HST/E27	550 x 300 x 200 x 575	8,24
53100	SANTA-50R, 1x50W	HME/E27		8,07
53021	SANTA-70S, 1x70W	HSE, HST/E27		8,54
53150	SANTA-70H, 1x70W	HIE, HIT/E27		8,07
53101	SANTA-80R, 1x80W	HME/E27		8,97
53022	SANTA-100S, 1x100W	HSE, HST/E40		8,74
53151	SANTA-100H, 1x100W	HIE, HIT/E27		8,07
53102	SANTA-125R, 1x125W	HME/E27		9,57
53023	SANTA-150S, 1x150W	HSE, HST/E40		9,34
53152	SANTA-150H, 1x150W	HIE, HIT/E27		16,70
53024	SANTA-250S, 1x250W	HSE, HST/E40	850 x 300 x 200 x 875	17,00
53153	SANTA-250H, 1x250W, 3,0A	HIE, HIT/E40		18,20
53155	SANTA-250H/150Z, 1x250W+max.150W	HIE, HIT/E40+E27		18,50
53178	SANTA-250H, 1x250W, 2,15A	HIE, HIT/E40		
53025	SANTA-400S, 1 x 400W	HSE, HST/E40		
53154	SANTA-400H, 1x400W, 4,2A	HIE, HIT/E40		
53156	SANTA-400H/150Z, 1 x 400W+max.150W	HIE, HIT/E40+E27		
53179	SANTA-400H, 1x400W, 3,5A	HIE, HIT/E40		

Lámpatestek jelölése:

S – nagynyomású nátriumlámpa, **H** – nagynyomású fémhalogén lámpa, **R** – nagynyomású higanygőz lámpa

- kiegészítő tartozékok

1827	Védőrács SANTA - ST 150W
1837	Védőrács SANTA - ST 400W
1839	Védőrács SANTA - P 150W
1840	Védőrács SANTA - P 400W
53015	Mennyezeti szerelőkészlet
53016	Álmennyezeti szerelőkeret tartozékokkal SANTA 50-150W
53017	Álmennyezeti szerelőkeret tartozékokkal SANTA 250-400W

Külön rendelésre a SANTA-70H és a SANTA-150H típusok elektronikus előtétet is szállíthatók.

A süllyesztett szerelésnél a lámpatesteket megfelelő szilárdságú álmennyezeti tartószerkezethez kell rögzíteni.

Az álmennyezeti panelek, ill. tartószerkezet minimálisan megkövetelt vastagsága 12 mm.



Megfelelő fényforrások típusai a www.vyrtych.com weboldalunkon találhatóak.

SANTA-400H, 1x400W, IP54

