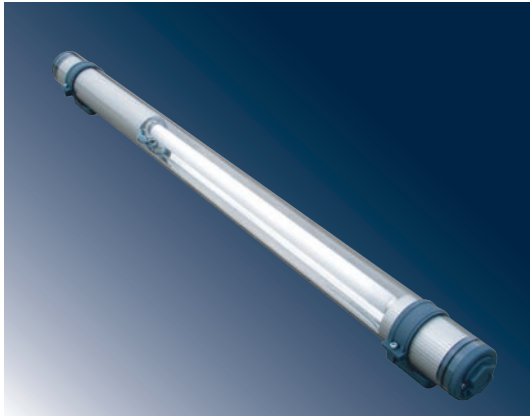


cső szerkezetű fénycsöves ipari lámpatestek speciális alkalmazásokhoz



IPARILAG VÉDETT

Alkalmazás: Az AQUA-II típusú, II. érintésvédelmi osztályban gyártott, por- és páramentes fénycsöves lámpatestek mindazon belső ill. külső terek megvilágításához alkalmasak, ahol alapkövetelmény a lámpatestek teljes por és víz behatolás elleni, valamint az ideiglenes vízbemerítés elleni védtettsége. Alkalmazhatók autósók, különböző vízi létesítmények vagy úszómedencék, aluljárók vagy hidak megvilágításánál, de ugyanakkor felhasználhatók különböző vegyipari létesítményeknél is.

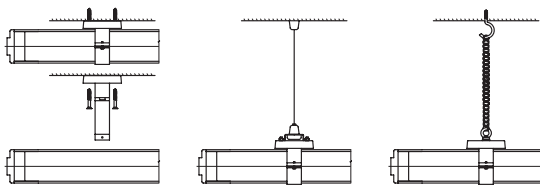
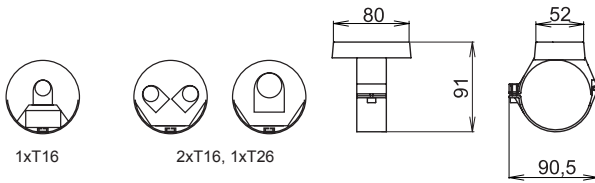
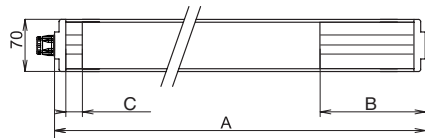
Lámpatestház: A lámpatestek házát egy 70 mm külső átmérőjű, 4 mm falvastagságú víztiszta polikarbonát cső képezi. Ez a cső biztosítja a lámpatest kiváló ütés és mechanikai terhelhetőségét. Ennek az anyagnak a gyúlékonysági fokozata az UL94 szabvány szerint V0 (önmagát kioltó anyag). Ez a cső külön rendelésre bórszilikát üvegből (vegyipari alkalmazásoknál) vagy diffúz polimetilmetakrilátból is készülhet. Az IP67 védttség eléréséhez a cső mindkét végén len van zárva M20 tömszelencével ellátott végzáró dugóval.

Reflektor: A lámpatest reflektora alumínium-profilból készül, melynek belső falán vannak elhelyezve a működéshez szükséges elektromos szerelvények. A lámpatest fényforrásai mögé magas hatásfokú, szimmetrikus vagy aszimmetrikus fényeloszlású, fényterelők vannak behelyezve.

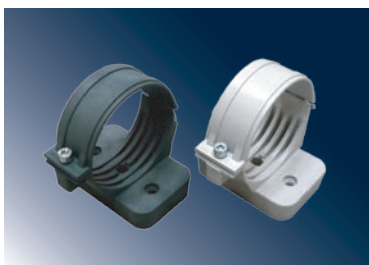
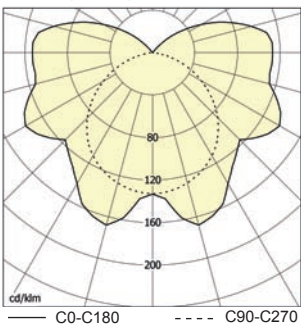
Elektromos bekötés: Az AQUA-II típusú lámpatestek induktív vagy elektronikus előtétekkel, 2 pólusú gyorszerelésű sorkapoccsal és G13 vagy G5 fénycsőfoglatokkal vannak szerelve. Külön rendelések esetén a lámpatestek magas élettartamú LED modulokkal és speciális optikai lencsékkel is szállíthatók.

Lámpatestek rögzítése: A lámpatestek speciális műanyag foglalatok segítségével közvetlenül a mennyezetre ill. falra szerelhetők. A foglalatok mennyezethez való rögzítése darabonként négy csavarral történik. Ugyanakkor a lámpatestek gyűrűs szemekkel láncra vagy a szabályozható függesztő készlet segítségével sodronyra is függeszthetők.

A lámpatestek elektromos paraméterei a 142. oldalon találhatóak.



AQUA-II, 1x36W, IP68



Rend. kód	Megnevezés	Fényforrás/foglalat	Méretek [mm]			Tömeg [kg]
			A	B	C	

- induktív előtét

83762	AQUA-II-118-K, 1x18 W	T26/G13	1150	255	240	2,5
83763	AQUA-II-136-K, 1x36 W		1740			3,3

- elektronikus előtét

83750	AQUA-II-106-EP, 1x6W	T16/G5	445	80	80	-		
83751	AQUA-II-108-EP, 1x8W		525			-		
83753	AQUA-II-113-EP, 1x13W		750			-		
83754	AQUA-II-114-EP, 1x14W		785			-		
83755	AQUA-II-124-EP, 1x24W					-		
83780	AQUA-II-214-EP, 2x14W		1150			45	80	-
83781	AQUA-II-224-EP, 2x24W					-		
83756	AQUA-II-121-EP, 1x21W					-		
83757	AQUA-II-139-EP, 1x39W		1085			80	80	10,4
83782	AQUA-II-221-EP, 2x21W					-		
83783	AQUA-II-239-EP, 2x39W					-		
83758	AQUA-II-128-EP, 1x28W		1385			80	80	-
83759	AQUA-II-154-EP, 1x54W					-		
83784	AQUA-II-228-EP, 2x28W					-		
83785	AQUA-II-254-EP, 2x54W		1740			45	80	4,0
83760	AQUA-II-135-EP, 1x35W	1685		80	80	-		
83786	AQUA-II-235, 2x35W	2040		45	80	-		
83787	AQUA-II-280, 2x80W	2105	80	513	-			
83765	AQUA-II-118-EP, 1x18W	T26/G13	1085	65	357	-		
83766	AQUA-II-136-EP, 1x36W		1685			-		
83767	AQUA-II-158-EP, 1x58W		1965			65	330	-

- kiegészítő tartozékok

51106	Műanyaggal bevont gyűrűs szem tartozékokkal
1540	Acél függesztő lánc, típus 1,87 CSN 023278.01 (1 köteg = 5 kg)
51127	Szabályozható függesztő készlet – AQUA (2db)
53630	Műanyag rögzítő foglalat (1db) – világos színű
53629	Műanyag rögzítő foglalat (1db) – sötét színű
53628	Rozsdamentes acél rögzítő foglalat AQUA (1db)

Variációk a megrendelő igényei szerint:

- 1) Kombinált kivitel – több fénycsővel
- 2) Külön elhelyezett előtéttel