

Street lighting
Уличные светильники



Application: outdoor areas, municipal roads, parking sites and industrial areas, also surroundings, both highways and country roads with busy traffic and mild traffic.

Body: dark grey colour polyester (RAL 7031) filled with glass fibre.

Cover: PMMA or PC

Clips: stainless steel

Reflector: high quality stainless material (polished aluminium sheet with high reflectivity).

Fastening system: with four basic flanges - bracket grip (ø 75 mm, 60 mm); park pole grip (ø 60 mm); for gripping to the wall; for gripping to the wall corner. Plastic reduction ø 60 / 50 mm on request.

Technical parameters of the fixtures are referred in table on page 142.

Применение: внешние просторы, т.е. городские и местные дорожные коммуникации, парковые площадки и промышленные зоны, также автомагистрали и коммуникации с густым движением.

Корпус: полиэфир темно-серого цвета заполненный стекольным волокном (RAL 7031)

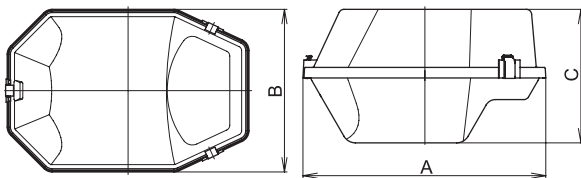
Рассеиватель: PMMA или PC

Пряжки: нержавеющая сталь

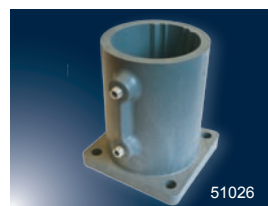
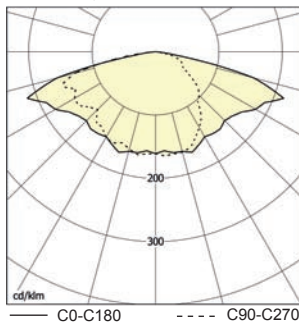
Отражатель: нержавеющей материал высокого качества (полированный алюминий с высокой отражательной способностью)

Система крепления: с помощью четырех основных типов фланцев – на стрелу (ø 75 мм, 60 мм); на парковый столб (ø 60 мм); на стену или на угол стены. Пластическая редукция ø 60 / 50 мм по желанию.

Технические параметры светильников приведены в таблице на стр. 142.



DINGO-70S, 1x70W

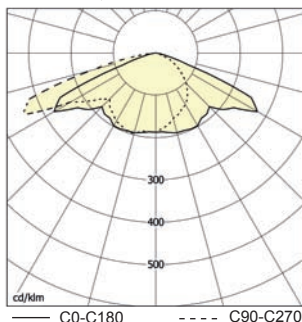


51026

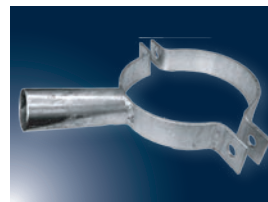


51025

DINGO-150S, 1x150W



1810



- special accessories/ Особое оснащение

51026	Bracket grip ø 60 mm/ Фланец на стрелу столба Ø 60 mm
51022	Bracket grip ø 75 mm/ Фланец на стрелу столба Ø 75 mm
51025	Pole grip ø 60 mm/ Фланец на ствол столба Ø 60 mm
1810	Wall grip/ Фланец для подсоединения к стене
1809	Corner grip/ Фланец для подсоединения к углу стены
41020	Fastening on a concrete pole, ø 220 mm, L=150 mm/ Хомут для бетонного столба Ø 220мм, длиной 150мм
41021	Fastening on a concrete pole, ø 250 mm, L=500 mm/ Хомут для бетонного столба Ø 220мм, длиной 500мм
1803	Reduction ø 60 / 50 mm/ Редукция Ø 60 / 55 mm

Order no	Model	Lamp/ socket	Dimensions [mm]	Weight [kg]
			A x B x C	

VV DINGO 50W

51004	1VV-50S-PMMA, 1x50W, build-in fuse	HSE, HST/E27	460 x 310 x 260	4,4
51012	1VV-50S-PC, 1x50W, build-in fuse			-
51000	1VV-50S-PMMA, 1x50W			-
51008	1VV-50S-PC, 1x50W			4,5
51053	1VV-50R-PMMA, 1x50W, build-in fuse	HME/E27	460 x 310 x 260	-
51059	1VV-50R-PC, 1x50W, build-in fuse			-
51050	1VV-50R-PMMA, 1x50W			-
51056	1VV-50R-PC, 1x50W			-

VV DINGO 70W

51005	1VV-70S-PMMA, 1x70W, build-in fuse	HSE, HST/E27	460 x 310 x 260	4,5
51013	1VV-70S-PC, 1x70W, build-in fuse			4,8
51001	1VV-70S-PMMA, 1x70W			4,9
51009	1VV-70S-PC, 1x70W			4,8
51073	1VV-70H-PMMA, 1x70W, build-in fuse	HIE, HIT/E27	460 x 310 x 260	-
51079	1VV-70H-PC, 1x70W, build-in fuse			4,7
51070	1VV-70H-PMMA, 1x70W			4,7
51076	1VV-70H-PC, 1x70W			4,8

VV DINGO 80W

51054	1VV-80R-PMMA, 1x80W, build-in fuse	HME/E27	460 x 310 x 260	-
51060	1VV-80R-PC, 1x80W, build-in fuse			4,0
51051	1VV-80R-PMMA, 1x80W			4,1
51057	1VV-80R-PC, 1x80W			-

VV DINGO 100W

51006	1VV-100S-PMMA, 1x100W, build-in fuse	HSE, HST/E40	460 x 310 x 260	5,0
51014	1VV-100S-PC, 1x100W, build-in fuse			-
51002	1VV-100S-PMMA, 1x100W			5,1
51010	1VV-100S-PC, 1x100W			-
51074	1VV-100H-PMMA, 1x100W, build-in fuse	HIE, HIT/E27	460 x 310 x 260	-
51080	1VV-100H-PC, 1x100W, build-in fuse			-
51071	1VV-100H-PMMA, 1x100W			-
51077	1VV-100H-PC, 1x100W			-

VV DINGO 125W

51055	1VV-125R-PMMA, 1x125W, build-in fuse	HME/E27	460 x 310 x 260	-
51061	1VV-125R-PC, 1x125W, build-in fuse			4,4
51052	1VV-125R-PMMA, 1x125W			-
51058	1VV-125R-PC, 1x125W			4,6

VV DINGO 150W

51007	1VV-150S-PMMA, 1x150W, build-in fuse	HSE, HST/E40	460 x 310 x 260	5,4
51016	1VV-150S-PC, 1x150W, build-in fuse			-
51003	1VV-150S-PMMA, 1x150W			5,5
51011	1VV-150S-PC, 1x150W,			-
51075	1VV-150H-PMMA, 1x150W, build-in fuse	HIE, HIT/E27	460 x 310 x 260	-
51081	1VV-150H-PC, 1x150W, build-in fuse			-
51072	1VV-150H-PMMA, 1x150W			5,4
51078	1VV-150H-PC, 1x150W			-