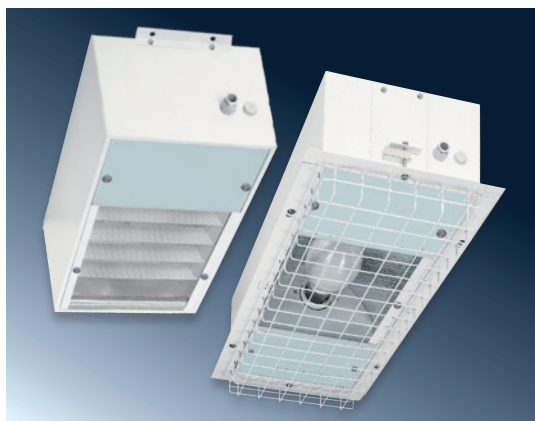


# SANTA

IP 54



**Použití:** Výbojková svítidla řady SANTA jsou určena k osvětlení vnitřních a venkovních prostor, jako jsou např. haly, sklady, dílny, sportovní zařízení a čerpací stanice apod. Pro překonání doby náběhu výbojky lze použít svítidlo s náhradním záskokovým zdrojem.

**Těleso:** Základní těleso je vyrobeno z plechu o tloušťce 1 mm.

**Kryt:** Kryt svítidla je vyroben z kaleného skla, které odolává vysokým teplotám (do 200 °C). Jeho část je barevně odlišena, aby zakryla předřadnikový prostor. Svítidlo je opatřeno zvláštním úchytem, který po otevření svítidla fixuje krycí sklo k základnímu tělesu. Šrouby, kterými je přišroubováno sklo ke svítidlu, jsou jistěny proti vypadnutí.

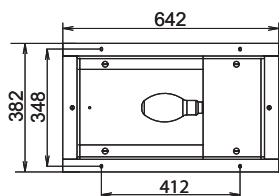
**Reflektor:** Reflektor svítidel je vyroben z velice kvalitního nerezavějícího materiálu (leštěný hliníkový plech s vysokou reflexností).

**Elektrická výzbroj:** Velikou výhodou těchto svítidel je možnost snadného vyjmutí celé předřadnikové části a její výměna za novou. Předřadniková část obsahuje základní nosník z pozinkovaného plechu, zapalovač a indukční předřadník, bezšroubovou třípólovou svorkovnici, kondenzátor, vodiče s dvojitou izolací certifikované do 180 °C, příchytku vstupních vodičů, objímku zdroje E27 nebo E40.

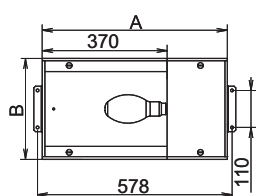
**Systém uchycení:** Svítidlo je možné pomocí stropních držáků umístit přímo na strop nebo stěnu osvětlovaného prostoru. V kombinaci s podhledovým rámem je možné svítidlo zapustit i do stropních podhledů.

Proury a příkony svítidel jsou uvedeny v tabulce na straně 142.

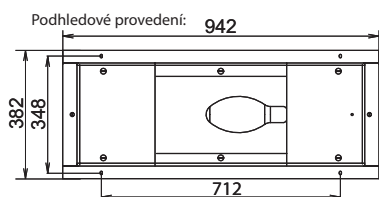
Podhledové provedení:



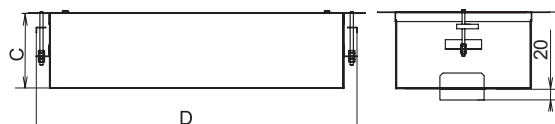
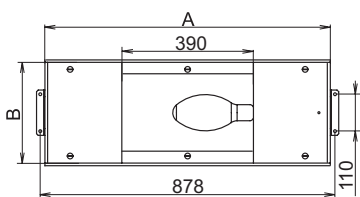
Přisazené provedení:



Podhledové provedení:

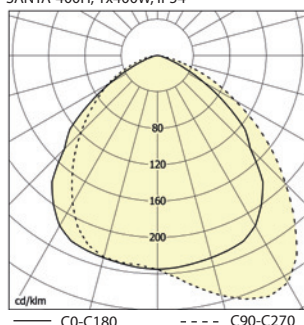


Přisazené provedení



D – minimální šířka otvoru v podhledu

SANTA-400H, 1x400W, IP54



Indukční předřadník	Typ	Uchycení	Objem
---------------------	-----	----------	-------

Indukční předřadník	Typ	Uchycení	Objem
53020	SANTA-50S, 1x50W	HSE, HST/E27	550 x 300 x 200 x 575
53100	SANTA-50R, 1x50W	HME/E27	550 x 300 x 200 x 575
53021	SANTA-70S, 1x70W	HSE, HST/E27	550 x 300 x 200 x 575
53150	SANTA-70H, 1x70W	HIE, HIT/E27	550 x 300 x 200 x 575
53101	SANTA-80R, 1x80W	HME/E27	550 x 300 x 200 x 575
53022	SANTA-100S, 1x100W	HSE, HST/E40	550 x 300 x 200 x 575
53151	SANTA-100H, 1x100W	HIE, HIT/E27	550 x 300 x 200 x 575
53102	SANTA-125R, 1x125W	HME/E27	550 x 300 x 200 x 575
53023	SANTA-150S, 1x150W	HSE, HST/E40	550 x 300 x 200 x 575
53152	SANTA-150H, 1x150W	HIE, HIT/E27	550 x 300 x 200 x 575
53024	SANTA-250S, 1x250W	HSE, HST/E40	850 x 300 x 200 x 875
53153	SANTA-250H, 1x250W, 3,0A	HIE, HIT/E40	850 x 300 x 200 x 875
53155	SANTA-250H/150Z, 1x250W+max.150W	HIE, HIT/E40+E27	850 x 300 x 200 x 875
53178	SANTA-250H, 1x250W, 2,15A	HIE, HIT/E40	850 x 300 x 200 x 875
53025	SANTA-400S, 1 x 400W	HSE, HST/E40	850 x 300 x 200 x 875
53154	SANTA-400H, 1x400W, 4,2A	HIE, HIT/E40	850 x 300 x 200 x 875
53156	SANTA-400H/150Z, 1 x 400W+max.150W	HIE, HIT/E40+E27	850 x 300 x 200 x 875
53179	SANTA-400H, 1x400W, 3,5A	HIE, HIT/E40	850 x 300 x 200 x 875

S – vysokotlaká sodíková výbojka, R – vysokotlaká rtuťová výbojka, H – halogenidová výbojka

**– zvláštní vybava**

53015	Sada stropních úchytů Santa přisazeného provedení
53016	Sada podhledového rámu Santa 50-150W
53017	Sada podhledového rámu Santa 250-400W
1827	Ochranný koš SANTA – ST 150W
1837	Ochranný koš SANTA – ST 400W
1839	Ochranný koš SANTA – P 150W
1840	Ochranný koš SANTA – P 400W

Na přání zákazníka lze typy SANTA – 70H a SANTA – 150H vybavit elektronickým předřadníkem.

Verzi svítidel SANTA s podhledovým rámem je nutné uchytnout na správně dimenzovanou nosnou konstrukci daného podhledu. Minimální výška podhledu a jeho konstrukce musí být 12 mm.

**Návod pro výběr vhodných výbojek najdete na [www.vyrtych.cz](http://www.vyrtych.cz) u jednotlivých typů svítidel.**

PRŮMYSLOVÁ SVÍTIDLA – VÝBOJKOVÁ