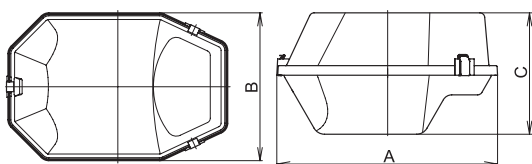
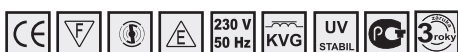
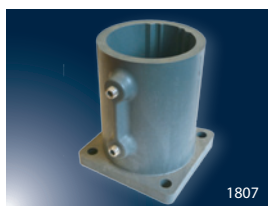
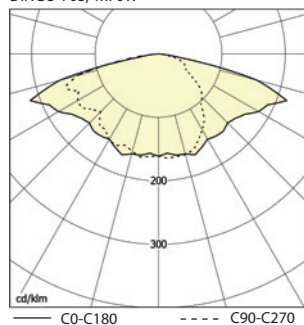


## „VV“ DINGO

IP 54



DINGO-70S, 1x70W

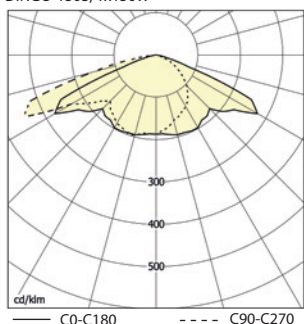


1807



1806

DINGO-150S, 1x150W



1810



## - zvláštní vybavení

1807	Příruba na výložníkový sloup Ø 60 mm
51022	Příruba na výložníkový sloup Ø 75 mm
1806	Příruba na sadový sloup Ø 60 mm
1810	Příruba k uchycení na stěnu zdi
1809	Příruba k uchycení na roh zdi
41020	Třímen na betonový sloup Ø 220 mm, L=150 mm
41021	Třímen na betonový sloup Ø 250 mm, L=500 mm
1803	Redukce Ø 60/50 mm

**Použití:** Svítidla řady DINGO jsou určena k osvětlení venkovních prostor, komunikací měst a obcí, parkovišť a průmyslových areálů.

**Těleso:** Základní těleso je vyrobeno z polyesteru tmavě šedé barvy (RAL 7031) plněného skleněnými vlákny. Materiál, z kterého je základní těleso lisováno, má dle normy UL94 stupeň hořlavosti V-0, tj. absolutně nehořlavý. Odpovídající odolnost před vniknutím prachu a vody IP54 zaručuje těsnění z EPDM.

**Kryt:** Světelně činný kryt je vyroben vstříkovací technologií. Materiál optického krytu (transparentní) je z PC (polykarbonát). Polykarbonátový kryt je odolný proti vandalům.

**Spony:** Základní těleso svítidla a světelně činný kryt jsou spojeny kovovými sponami, zhotovenými z nerezové oceli. Spony jsou fixovány do základního tělesa tak, že je vyloučeno jejich odpadnutí při montáži ve výškách. Čelní kovová spona je opatřena zvláštním úchytem, který fixuje světelně činný kryt k základnímu tělesu po otevření svítidla.

**Reflektor:** Reflektor svítidla je vyroben ze dvou dílů. Z bíle lakovaného základního plechu a bočnic z hliníkového plechu.

Je vhodný nejen pro eliptické, ale i pro tubusové výbojky. Konstrukce uchycení reflektoru umožňuje měnit tvar křivky svítivosti svítidla.

**Elektrická výbroj:** Velikou výhodou těchto svítidel je ta skutečnost, že lze velice snadným způsobem vyjmout celou předřadnicovou část z tělesa svítidla a vyměnit ji za novou. Předřadnicová část obsahuje nosník z pozinkovaného plechu, kondenzátor, indukční předřadník, vodiče s dvojitou izolací certifikované do 180°C, zapalovač, objímku zdroje E27 nebo E40, přírodní svorkovnice. Pro osvětlení lokalit, kde je použito části distribuční sítě k napájení veřejného osvětlení, dodáváme svítidla s přírodní svorkovnicí, která má vestavnou pojistku.

**Systém uchycení:** Ke svítidlům jsou dodávány čtyři základní příruby na výložníkový sloup (Ø 75 mm, Ø 60 mm), na sadový sloup (Ø 60 mm), na zeď, na roh zdi. Na dřík sloupu o Ø 50 mm lze dodat plastovou redukci 60/50 mm.

Proudy a příkony svítidel jsou uvedeny v tabulce na straně 142.

			AxBxC (mm)
<b>VV DINGO 50W</b>			
51004	1VV-50S-PMMA, 1x50W, jištěné	HSE, HST/E27	460 x 310 x 260
51012	1VV-50S-PC, 1x50W, jištěné	HSE, HST/E27	460 x 310 x 260
51000	1VV-50S-PMMA, 1x50W, nejjištěné	HSE, HST/E27	460 x 310 x 260
51008	1VV-50S-PC, 1x50W, nejjištěné	HSE, HST/E27	460 x 310 x 260
51053	1VV-50R-PMMA, 1x50W, jištěné	HME/E27	460 x 310 x 260
51059	1VV-50R-PC, 1x50W, jištěné	HME/E27	460 x 310 x 260
51050	1VV-50R-PMMA, 1x50W, nejjištěné	HME/E27	460 x 310 x 260
51056	1VV-50R-PC, 1x50W, nejjištěné	HME/E27	460 x 310 x 260
<b>VV DINGO 70W</b>			
51005	1VV-70S-PMMA, 1x70W, jištěné	HSE, HST/E27	460 x 310 x 260
51013	1VV-70S-PC, 1x70W, jištěné	HSE, HST/E27	460 x 310 x 260
51001	1VV-70S-PMMA, 1x70W, nejjištěné	HSE, HST/E27	460 x 310 x 260
51009	1VV-70S-PC, 1x70W, nejjištěné	HSE, HST/E27	460 x 310 x 260
51073	1VV-70H-PMMA, 1x70W, jištěné	HIE, HIT/E27	460 x 310 x 260
51079	1VV-70H-PC, 1x70W, jištěné	HIE, HIT/E27	460 x 310 x 260
51070	1VV-70H-PMMA, 1x70W, nejjištěné	HIE, HIT/E27	460 x 310 x 260
51076	1VV-70H-PC, 1x70W, nejjištěné	HIE, HIT/E27	460 x 310 x 260
<b>VV DINGO 80W</b>			
51054	1VV-80R-PMMA, 1x80W, jištěné	HME/E27	460 x 310 x 260
51060	1VV-80R-PC, 1x80W, jištěné	HME/E27	460 x 310 x 260
51051	1VV-80R-PMMA, 1x80W, nejjištěné	HME/E27	460 x 310 x 260
51057	1VV-80R-PC, 1x80W, nejjištěné	HME/E27	460 x 310 x 260
<b>VV DINGO 100W</b>			
51006	1VV-100S-PMMA, 1x100W, jištěné	HSE, HST/E40	460 x 310 x 260
51014	1VV-100S-PC, 1x100W, jištěné	HSE, HST/E40	460 x 310 x 260
51002	1VV-100S-PMMA, 1x100W, nejjištěné	HSE, HST/E40	460 x 310 x 260
51010	1VV-100S-PC, 1x100W, nejjištěné	HSE, HST/E40	460 x 310 x 260
51074	1VV-100H-PMMA, 1x100W, jištěné	HIE, HIT/E27	460 x 310 x 260
51080	1VV-100H-PC, 1x100W, jištěné	HIE, HIT/E27	460 x 310 x 260
51071	1VV-100H-PMMA, 1x100W, nejjištěné	HIE, HIT/E27	460 x 310 x 260
51077	1VV-100H-PC, 1x100W, nejjištěné	HIE, HIT/E27	460 x 310 x 260
<b>VV DINGO 125W</b>			
51055	1VV-125R-PMMA, 1x125W, jištěné	HME/E27	460 x 310 x 260
51061	1VV-125R-PC, 1x125W, jištěné	HME/E27	460 x 310 x 260
51052	1VV-125R-PMMA, 1x125W, nejjištěné	HME/E27	460 x 310 x 260
51058	1VV-125R-PC, 1x125W, nejjištěné	HME/E27	460 x 310 x 260
<b>VV DINGO 150W</b>			
51007	1VV-150S-PMMA, 1x150W, jištěné	HSE, HST/E40	460 x 310 x 260
51016	1VV-150S-PC, 1x150W, jištěné	HSE, HST/E40	460 x 310 x 260
51003	1VV-150S-PMMA, 1x150W, nejjištěné	HSE, HST/E40	460 x 310 x 260
51011	1VV-150S-PC, 1x150W, nejjištěné	HSE, HST/E40	460 x 310 x 260
51075	1VV-150H-PMMA, 1x150W, jištěné	HIE, HIT/E27	460 x 310 x 260
51081	1VV-150H-PC, 1x150W, jištěné	HIE, HIT/E27	460 x 310 x 260
51072	1VV-150H-PMMA, 1x150W, nejjištěné	HIE, HIT/E27	460 x 310 x 260
51078	1VV-150H-PC, 1x150W, nejjištěné	HIE, HIT/E27	460 x 310 x 260

S – vysokotlaká sodíková výbojka, R – vysokotlaká rtuťová výbojka, H – halogenidová výbojka